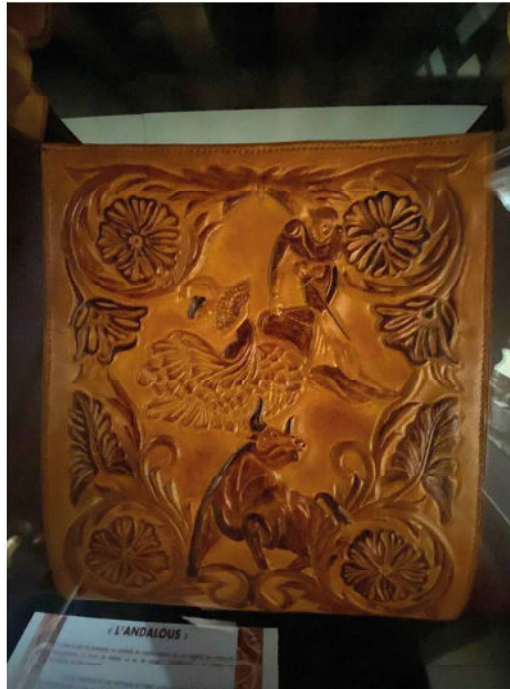


Dirige-toi vers cette dernière pièce, puis trouve la vitrine qui contient ce sac à main.



Lis l'étiquette qui explique la technique utilisée et trouve le nombre d'heures de travail nécessaires pour réaliser cet ouvrage.

Ma réponse :

PROJET ARTISTIQUE GLOBALISÉ

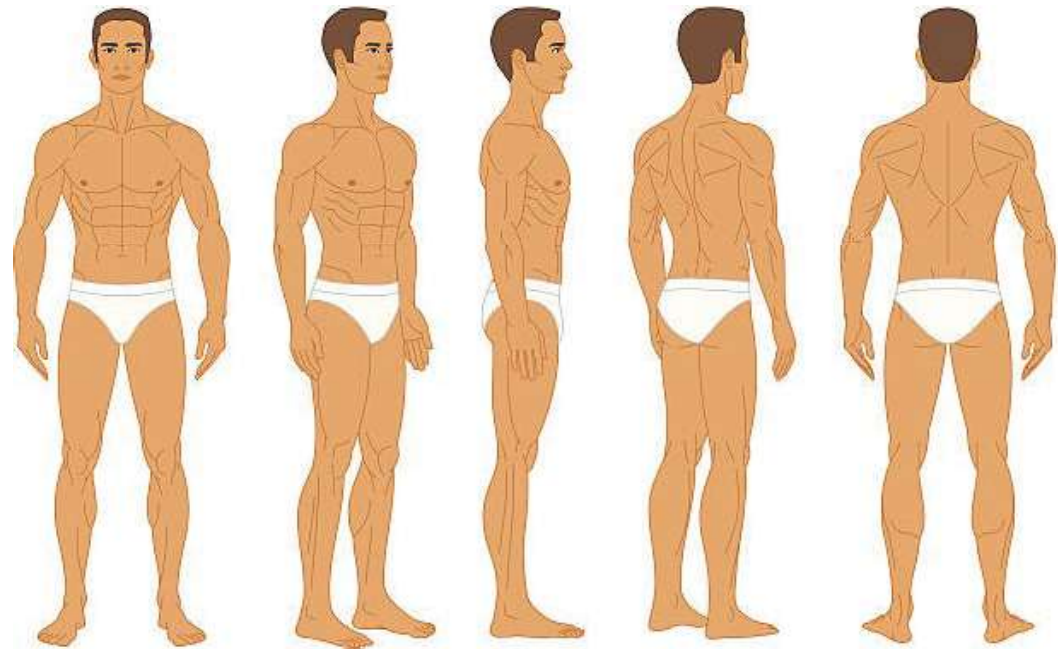
CRÉATIONS AUTOUR DU COSTUME HISTORIQUE

***Toujours devant la vitrine du
cordonnier.***



Recherche ces bottes.

Puis sur chacune des vues du corps humain,
habille le personnage avec cette paire de
bottes.



Rendez-vous devant la vitrine du cordonnier.



Une « forme de cordonnier » permet de mettre en forme le cuir d'une chaussure. Combien comptes-tu de « formes de cordonnier » ?

Ma réponse :

Regarde tes pieds et d'après-toi, quelle est la forme de cordonnier la plus adaptée pour te fabriquer une paire de chaussures ? À toi de la dessiner ci-dessous.



Recherche cet outil.



Quel est son nom ?

Ma réponse :

Représente la forme de la botte ou de la chaussure qui sera réalisée grâce à cet outil.



SOMMAIRE

Se repérer dans la MOPO
pages 3 à 4

Se repérer dans la salle Abel Boyer
pages 5 à 6

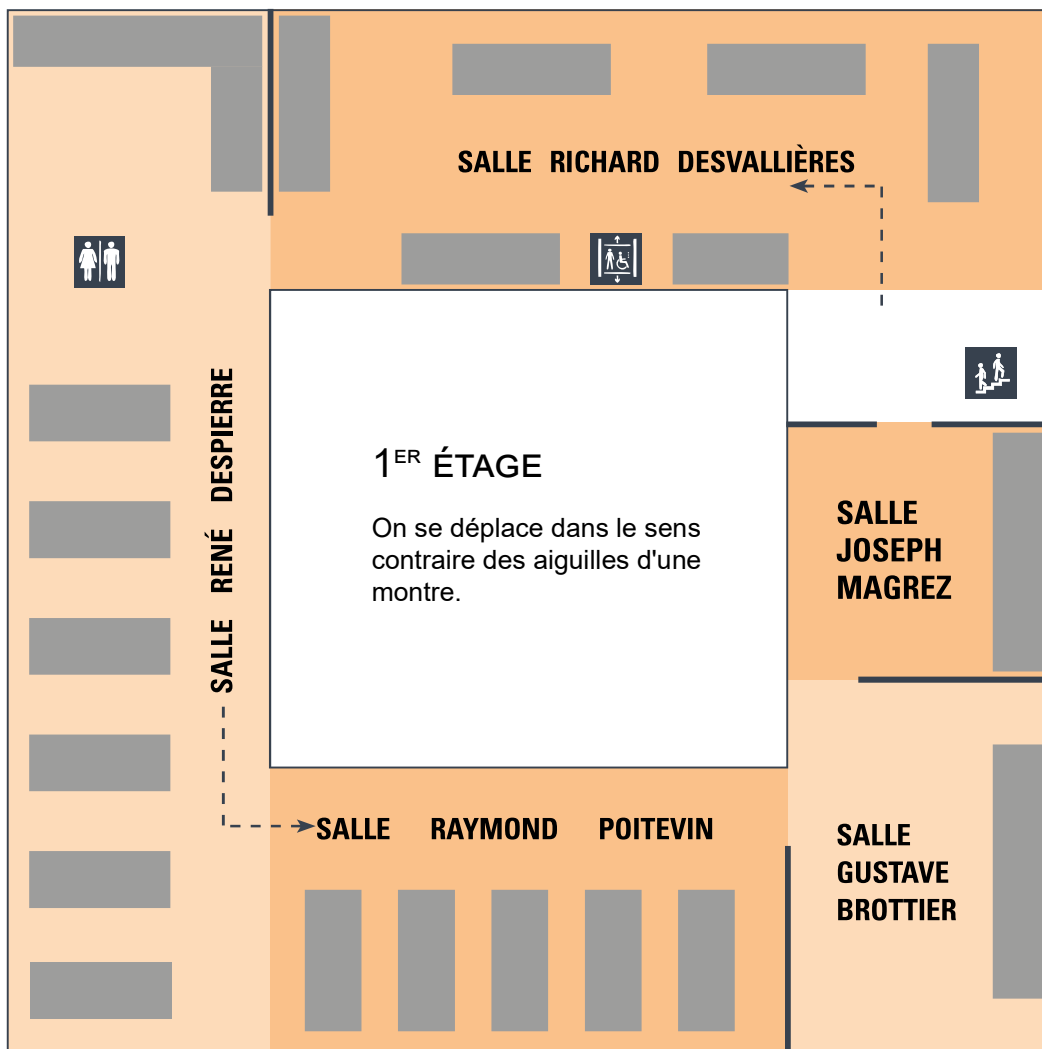
Questionnaire de compréhension - L'Hôtel Mauroy
pages 7 à 8

« Des outils pour des costumes »
pages 9 à 15

Comment se repérer dans la MOPO et trouver les vitrines qui nous intéressent ?

Faire le tour du 1er étage et écrire le nom de la salle où vous voyez des vitrines contenant des outils qui permettent de créer des costumes :

Ma réponse :



FOURREUR

Rendez-vous devant la vitrine du fourreur.

Le fourreur travaillait avec des peaux d'animaux pour fabriquer des vêtements ou des accessoires, entoure les animaux dont la fourrure pouvait être utilisée par le fourreur.



Le vison



Le renard roux



Le cheval



Le loup



Le ver de terre



L'ours noir



La poule



Le cochon



Le poisson



Le chinchilla



Le lapin



La marmotte



L'hermine



Le raton laveur



Le castor



La belette



La taupe

Heureusement, le métier de fourreur n'existe presque plus et les grandes marques de vêtements utilisent maintenant des fourrures synthétiques pour préserver la vie animale.



Rendez-vous devant la vitrine du gantier.



Pour fabriquer un gant, il faut utiliser une forme de main pour modeler le cuir. Certaines de ses formes sont en bois, on les appelle **des formes**, d'autres sont en métal et peuvent être chauffées pour modeler plus facilement le cuir, on les appelle des **mains chaudes**.

Compte le nombre de formes ?
(elles sont en bois)

Ma réponse :

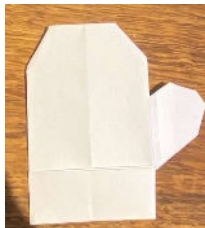
Compte le nombre de mains chaudes ?
(elles sont en métal)

Ma réponse :

Comment s'appelle le gant montré par une flèche ?

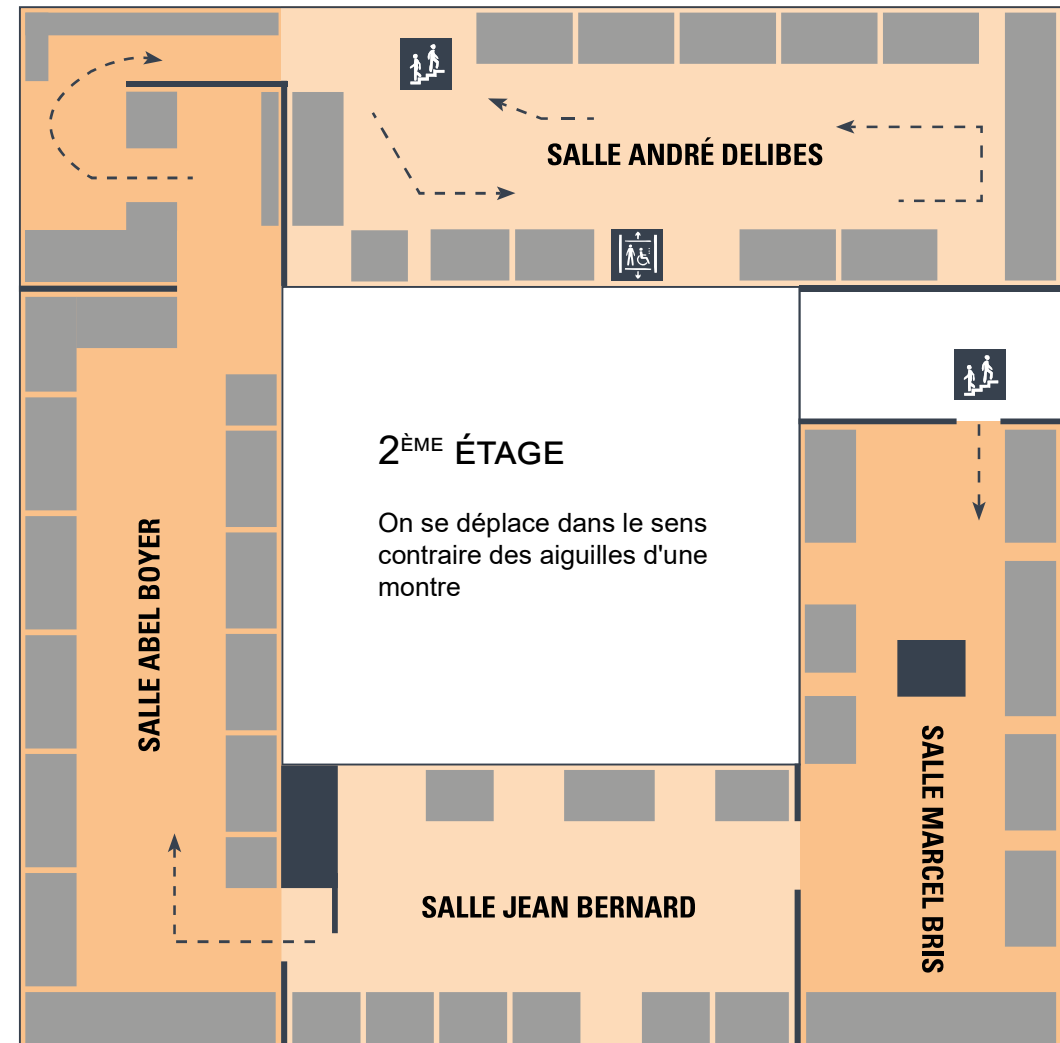
Ma réponse :

En utilisant ce tutoriel, crée toi aussi cette forme de gant que tu pourras décorer comme tu veux.
<https://tube-sciences-technologies.apps.education.fr/w/5Hk751DMFV8H4u8DU3R58v>



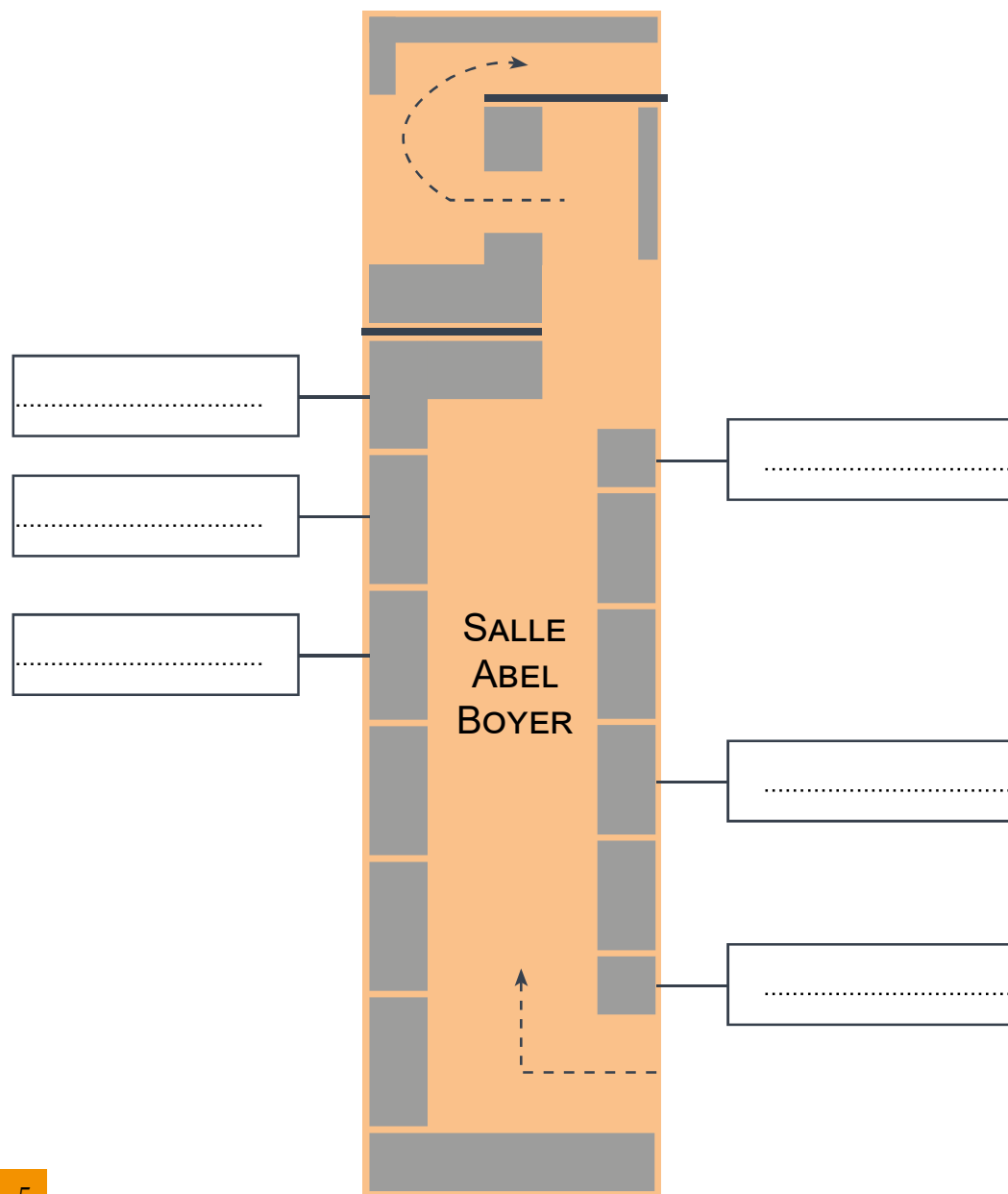
Faire le tour du 2ème étage et écrire le nom de la salle où vous voyez des vitrines contenant des outils qui permettent de créer des costumes :

Ma réponse :



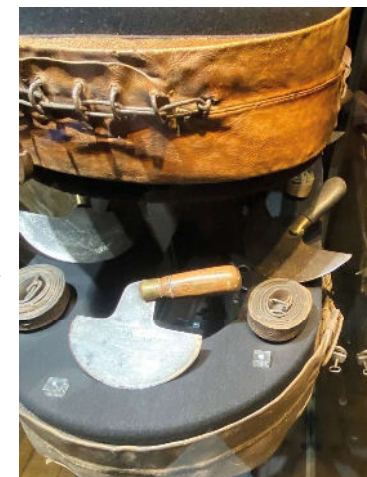
Comment se repérer dans la salle Abel Boyer et trouver les vitrines qui nous intéressent ?

Dans la salle Abel Boyer, cherche les 3 vitrines du **cordonnier**, la vitrine du **ceinturier**, la vitrine du **fourreur** et la vitrine du **gantier**. Écris leur nom dans les cases du plan ci-dessous.



CEINTURIER

Rendez-vous devant la vitrine du ceinturier.



Sur cette image, avec ton crayon, entoure la ceinture par un cercle.

Cette ceinture est enroulée sur elle même, essaye de la dessiner complètement déroulée dans le cadre ci-dessous:



Quel est le nom de l'objet pointé par une flèche?

Ma réponse :

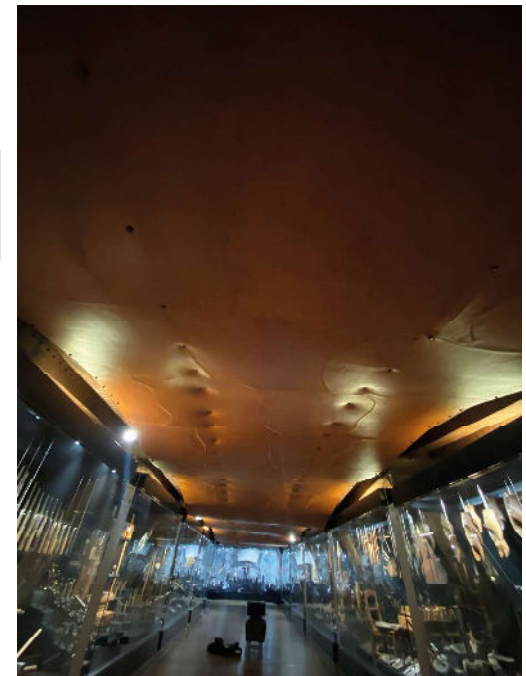
À quoi cet objet pouvait-il servir ?

Ma réponse :



Dans la salle Abel Boyer, observer le plafond et dire le nom du matériau qui est utilisé pour le décorer.

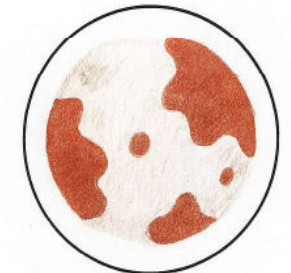
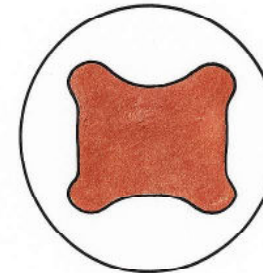
Ma réponse :



Des outils pour des costumes



Ce matériau provient d'une vache, entoure la partie de l'animal qui est utilisée pour le réaliser le cuir.



Entoure les bonnes réponses :

I. Questions générales

1. Au Moyen Âge, pourquoi la région de Champagne est-elle importante ?
 - a) Pour ses châteaux
 - b) Pour le commerce
 - c) Pour ses vignobles
2. Quelle ville attire de nombreux marchands ?
 - a) Paris
 - b) Lyon
 - c) Troyes
3. Que construit-on autour des foires ?
 - a) Des écoles
 - b) Des entrepôts et de belles maisons
 - c) Des champs
4. En quelle année un grand incendie détruit une partie de Troyes ?
 - a) 1556
 - b) 1524
 - c) 1582

II. Questions sur Jehan de Mauroy

5. Qui est Jehan de Mauroy ?
 - a) Un roi
 - b) Un riche marchand de Troyes
 - c) Un soldat
6. Que fait-il construire dans l'hôtel de Mauroy ?
 - a) Une piscine
 - b) Une grande galerie et des entrepôts
 - c) Un théâtre
7. Que décide-t-il de créer après avoir perdu ses fonctions ?
 - a) Un marché
 - b) Un hôpital et un collège pour les orphelins
 - c) Une caserne militaire

Entoure les bonnes réponses :

III. Questions sur l'Hôpital de la Trinité

8. Qui transforme l'hôtel de l'Aigle en « Hôpital de la Trinité » ?
 - a) Loyse de Pleurre
 - b) Un architecte italien
 - c) Des marchands anglais
9. Quel est le but de cet hôpital ?
 - a) Soigner les animaux
 - b) Accueillir des pauvres pour leur apprendre un métier
 - c) Organiser les foires

IV. La bonneterie à Troyes

10. Quel métier enseigne Claude Bague en 1699 ?
 - a) Boulanger
 - b) Bonnetier
 - c) Forgeron
11. À partir de quelle année installe-t-on des métiers à tricoter ?
 - a) 1746
 - b) 1600
 - c) 1770
12. La bonneterie va finalement faire de Troyes :
 - a) Une capitale mondiale de la création de vêtements
 - b) Une ville de pêche
 - c) Une ville de mines