

## OBSERVONS LES OUTILS DES BÂTISSEURS

LA MAISON DE L'OUTIL POUR LES NON LECTEURS

La Maison de l'Outil et de la Pensée Ouvrière propose aux élèves non lecteurs une activité pédagogique permettant de découvrir quelques vitrines et leurs outils. Cette activité nécessite de l'observation, de savoir reproduire un outil et d'avoir quelques petites notions autour de l'écriture ou de la formation de lettres.

Les élèves vont devoir déambuler au cœur de l'hôtel de Mauroy et observer les outils dans les différentes vitrines.

Cette séquence pédagogique d'une durée d'environ 1h nécessite la présence de la classe sur le site de la MOPO. Elle peut être utilisée par des élèves lecteurs ou non lecteurs.

Matériel nécessaire :

- Les élèves doivent être en possession d'une trousse (crayon de papier, stylo, crayons de couleur ou feutres)
- La MOPO met à disposition de chaque classe 4 tablettes numériques qui permettront d'apporter un complément d'information sur les métiers utilisant les outils présentés dans les vitrines. L'usage du téléphone portable par l'enseignant est aussi possible.

Déroulement de la séquence :**En amont de la visite :**

Distribuer les documents suivant aux élèves :

# le document «Se repérer dans la MOPO »

# «Document pour les élèves non lecteurs - Observons les outils des bâtisseurs»

**Sur site :**

Au 1er étage, regarder le plan avec les élèves, expliquer les sens de la marche (différents sur les 2 étages), repérer les différentes vitrines nécessaires pour compléter les documents. Ce moment de repérage dans l'espace n'est pas obligatoire mais l'enseignant doit avoir identifié en amont les vitrines sur lesquelles il va falloir intervenir.

**Devant la vitrine des métiers de la forêt :**

Les élèves doivent identifier les 3 premiers outils, puis il doivent essayer de représenter le dernier en faisant un croquis.

En scannant le QR code, une explication concernant les métiers de la forêt pourra être proposée aux élèves.



### Devant la vitrine du charpentier :



Cet outil est l'intrus, on peut le trouver dans la vitrine du charron juste à côté de celle du charpentier.

En scannant le QR code, une explication concernant le métier de charpentier pourra être proposée aux élèves.



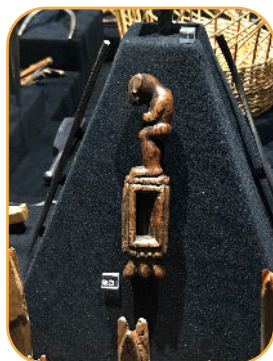
Métiers de la forêt



Le charpentier

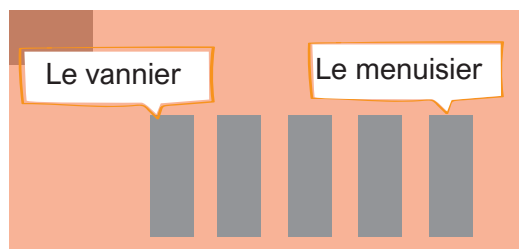
Le charron

### Devant la vitrine du menuisier :



Cet outil est l'intrus, on peut le trouver dans la vitrine du vannier de l'autre côté de la salle.

En scannant le QR code, une explication concernant le métier du menuisier pourra être proposée aux élèves.



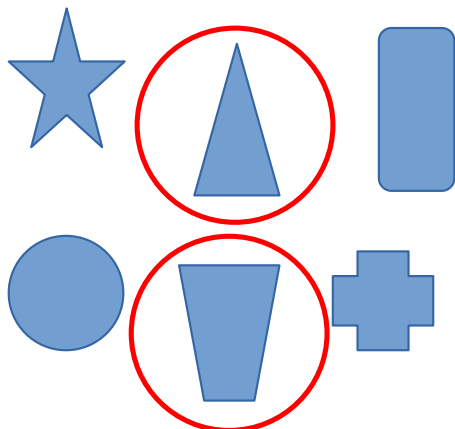
Le vannier

Le menuisier



### Devant la vitrine des truelles :

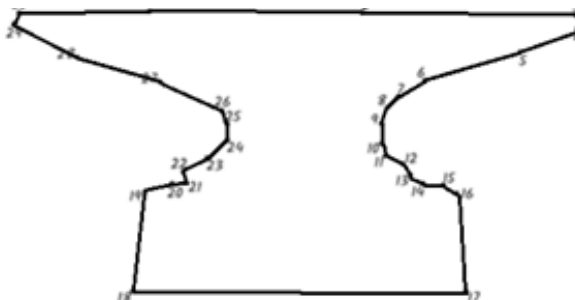
Les élèves doivent écrire le nom de l'outil : UNE TRUELLE



Les élèves doivent entourer les 2 formes prises par le plat de la truelle : **un triangle et un trapèze**

## Devant la vitrine du forgeron :

Les élèves doivent former l'image d'une enclume, outil utilisé par le forgeron pour mettre en forme le métal chauffé au rouge.



Les élèves doivent entourer l'image qui montre du métal (de l'acier) et non les 3 autres (du bois, du cuir, de la pierre).

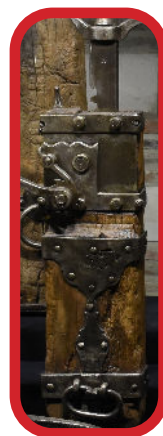
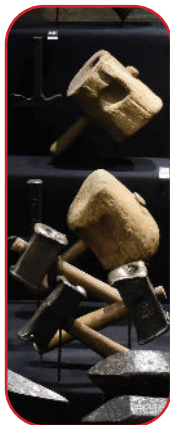


En scannant le QR code, une explication concernant le métier du forgeron pourra être proposée aux élèves.



**Devant la vitrine du tailleur de pierre :**

Le morceau d'image manquante est un cric, il s'agit d'un outil permettant de soulever des blocs de pierre.



En scannant le QR code, une explication concernant le métier du carrier/tailleur de pierre pourra être proposée aux élèves.



Les élèves doivent écrire l'acronyme MOPO, plusieurs fois représentés sur le document élève. C'est l'acronyme de Maison de l'Outil et de la Pensée Ouvrière

**P O O M**

**M** ..... **O** ..... **P** ..... **O** .....